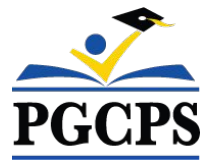




PGCPS . PARTICIPAR. DISEÑAR. CONSTRUIR. COMUNICAR. PGCPS



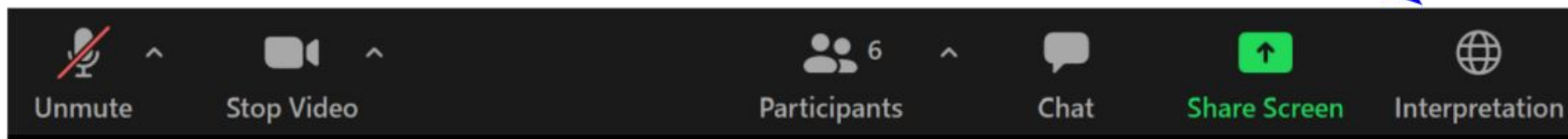
ESCUELA PRIMARIA MARGARET BRENT

REUNIÓN COMUNITARIA #1 | 28 DE FEBRERO DE 2023, 6:30 P. M.



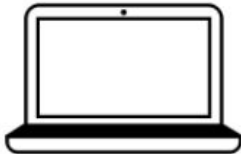
SERVICIOS DE INTERPRETACIÓN *INTERPRETING SERVICES*

La interpretación simultánea
está disponible en español.
*Simultaneous interpretation is
available in Spanish.*



SERVICIOS DE INTERPRETACIÓN

INTERPRETING SERVICES



On a computer-- At the bottom of the screen will be an interpretation globe. Click that globe and then select *Spanish*.

En una computadora-- En la parte baja de la pantalla habrá un globo de interpretación. Haga clic en ese globo y seleccione "Spanish."



On a mobile device-- At the bottom of the screen, tap the ellipses icon on the bottom right (...).

- Tap *Language Interpretation*.
- Tap *Spanish*.

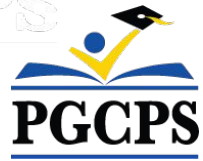
En un dispositivo móvil-- En la parte baja de la pantalla, toca el icono de elipses en la parte baja derecha (...).

- Toque *Language Interpretation*.
- Toque *Spanish*.



Valoramos su opinión.

- Por favor, escriba sus preguntas e inquietudes en el área de preguntas y respuestas de Zoom.
- Las preguntas y respuestas de este foro comunitario se publicarán en pgcpsblueprintschools.com.



Nuestro compromiso

PGCPS está comprometido a trabajar rápidamente para ofrecer entornos de aprendizaje seguros, de última generación y sostenibles para nuestros estudiantes, maestros y comunidades.



Agenda

- Presentaciones del equipo
- Diseño
- Cronograma y logística de la construcción
- Preguntas y respuestas



Presentaciones del equipo

PGCPS

- **Jason Washington**, *superintendente adjunto de servicios de apoyo*
- **Dra. Kristil Fossett**, *directora de instrucción*

Departamento de los Programas de Inversión de Capitales de PGCPS

- **Shawn Matlock**, *director*



Presentaciones del equipo



Jeff Barr
PLENARY
Registered Representative

Hafeez Habib
PLENARY
Equity Members' Lead Project Manager

Brett Sullivan
PLENARY
Associate

Adam Dunn
PLENARY
Assistant Project Manager

Jeremy Ebie
PHOENIX
Equity Members' Project Manager

Rob Summers
PHOENIX
Operating Partner

Peter Bullen
ELLISDON CAPITAL
Senior Director



Bill Beschoner
MCN
Construction Process Executive in Charge

Bassem Boustany
MCN
Principal

Yonas Menji
MCN
Lead Construction Manager

Rick Munford
MCN
Preconstruction Director



Sean O'Donnell
PERKINS EASTMAN
Design Process Executive In Charge & Lead Architect

Omar Calderon
PERKINS EASTMAN
Design Principal



Pete Cambell
ELLISDON FS
Director, P3 Pursuits

Brandon Kelley
USF
Vice President

Johnathan Bolden
RSC
President



Sharon Bradley
BSD
Directora

Iván Zapata
BSD
Director de ingeniería civil

Matthew Cartledge
BSD
Administrador del proyecto/ Arquitecto paisajista



Jam Kendrick
TB&A
Administrador del proyecto



Plano propuesto para el sitio

- Zona de descarga de pasajeros del autobús
- Estacionamiento de vehículos
- Áreas de salones de clase en exteriores y áreas de juego



LEGEND	
①	Entry Plaza
②	Parking Lot
③	Bus Loop
④	Drop-Off
⑤	ADA Access from Library
⑥	Entry Stairway with Slides
⑦	Outdoor Classroom
⑧	Bioretention Overlook
⑨	Garden Plots
⑩	Pre-K/K Playground
⑪	Primary Playground
⑫	Paved Play
⑬	Free Play Area
⑭	Monument Sign
⑮	Service Area
⑯	Existing Canal
⑰	Existing Service Access Route
⑱	New Carrollton Public Works
⑲	New Carrollton Branch Library and Parking Lot (PGCMLS)

Nota: el diseño está sujeto a cambios



Selección de cultivos

SPRING



WHITE AZALEA
Rhododendron x



HINO CRIMSON AZALEA
Rhododendron x



DAFFODIL
Narcissus x



DRIFT ROSE
Rosa hybrida



GOLDEN RAGWORT
Packera aurea



FOAM FLOWER
Tiarella cordifolia



GIANT ALLIUM
Allium Giganteum



ENGLISH LAUREL
Prunus laurocerasus

SUMMER



BUTTERFLY MILKWEED
Asclepias tuberosa



BLACK-EYED SUSAN
Rudbeckia fulgida



PENNSYLVANIA SEDGE
Carex pennsylvanica



SNIPPET WIEGELA
Wiegela florida



CORAL BELLS
Heuchera micrantha



FERN MIX
Multiple Species



KODIAK DIERVILLA
Diervilla x



BLUE CASCADE DISTYLIUM
Distylium x

AUTUMN



GROW LOW SUMAC
Rhus aromatica



ARKANSAS BLUESTAR
Amsonia hubrichtii



FEATHER REED GRASS
Calamagrostis x acutiflora



LITTLE BLUESTEM
Schizachyrium scoparium



SWEETPIRE
Itea virginica



SARGENT JUNIPER
Juniperus chinensis sargentii



FOTHERGILLA
Fothergilla gardenii

WINTER



PLUM YEWE
Cephalotaxus harringtonia



WINTERBERRY
ilex verticillata



GREY OWL CEDAR
Juniperus virginiana



RED TWIG DOGWOOD
Cornus sericea



FOUNTAIN GRASS
Pennisetum alopecuroides



WINTER JASMIN
Jasmin nudiflorum



DRAGON LADY HOLLY
Ilex x aquipernyi

Nota: el diseño está sujeto a cambios



Imágenes de muestra





Plano preliminar de la distribución

- Salones de clase de la primera infancia en la planta.
- Entrada principal
- Centro de la escuela

DEPARTMENT

- ACADEMIC - CORE
- ACADEMIC - EXTENDED
- ADMINISTRATION
- BUILDING SERVICES
- BUILDING SUPPORT
- CIRCULATION
- DINING
- MEDIA CENTER
- PERFORMING ARTS
- PHYSICAL EDUCATION
- SPECIAL EDUCATION
- SUPPORT
- VISUAL ARTS



Plano de la primera planta

Nota: el diseño está sujeto a cambios



Plano preliminar de la distribución

- Salones de clase de los grados superiores

DEPARTMENT

ACADEMIC - CORE
ACADEMIC - EXTENDED
ADMINISTRATION
BUILDING SERVICES
BUILDING SUPPORT
CIRCULATION
DINING
MEDIA CENTER
PERF ARTS
PHYS ED
SPEC ED
SUPPORT
VISUAL ARTS



segunda planta

Nota: el diseño está sujeto a cambios



Elevaciones interiores y renderizados





Elevaciones y renderizados



Nota: el diseño está sujeto a cambios



Elevaciones y renderizados



Nota: el diseño está sujeto a cambios



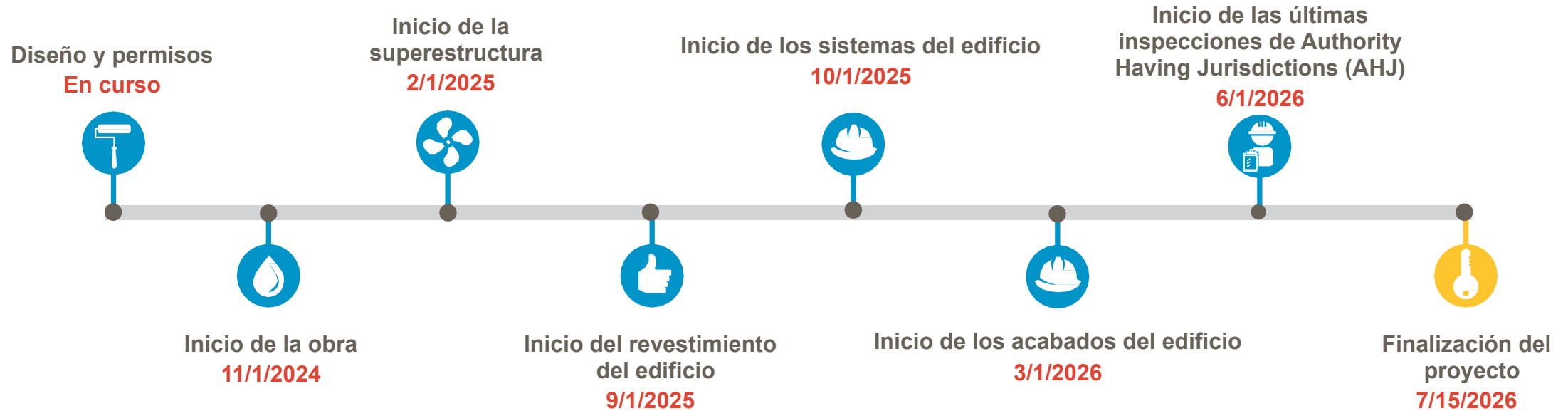
Elevaciones y renderizados



Nota: el diseño está sujeto a cambios.



Descripción general del cronograma



Plano logístico

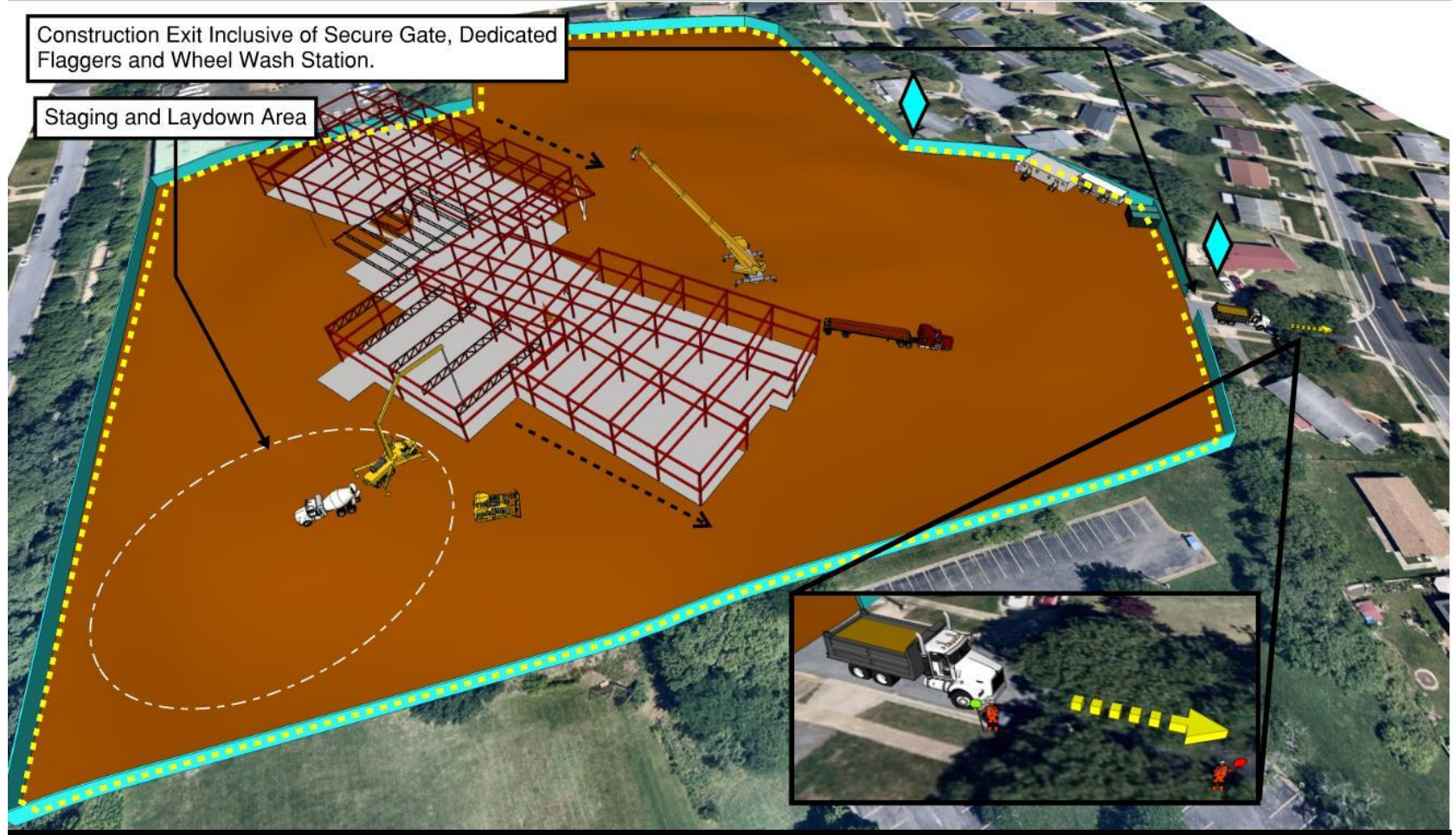
Margaret Brent ES: New Building Logistic & Phasing Plan

Sequence 3 - Superstructure & Facade



June 2025 - November 2025

Page 1 of 2



Construction Exit Inclusive of Secure Gate, Dedicated Flaggers and Wheel Wash Station.

Staging and Laydown Area

-  : Dedicated Flaggers
-  : Vibration & Settlement Monitors

The new school construction will be situated in a clear area within the existing site, devoid of any obstacles. The construction activities will be strategically positioned at an ample distance from neighboring properties, ensuring that excessive vibration and noise disruptions are minimized.





Plano logístico

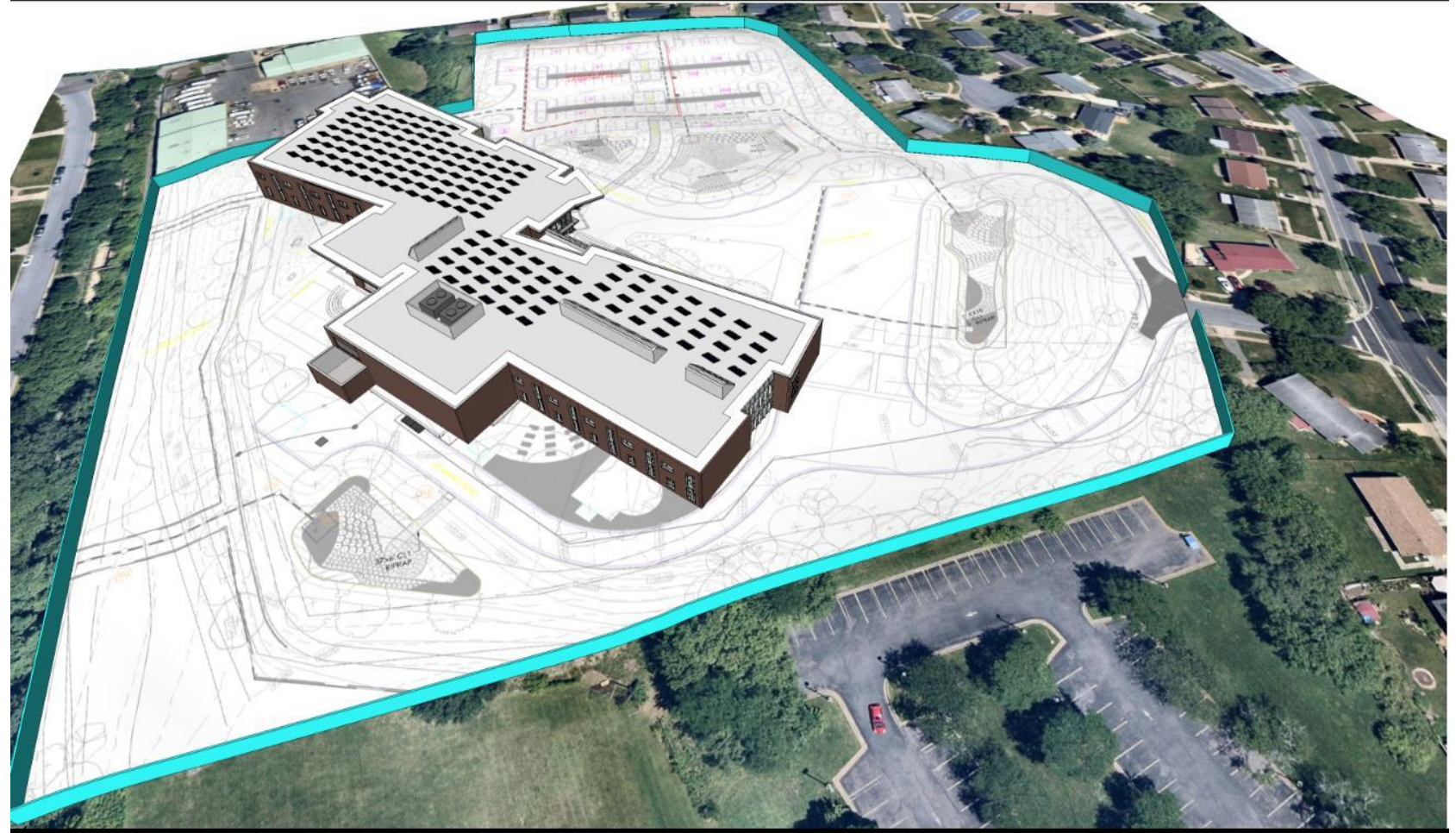
Margaret Brent ES: New Building Logistic & Phasing Plan

Sequence 4 - Final Site & Completion



November 2025 - March 2026

Page 2 of 2



Sequence 3 - Superstructure & Facade
Sequence 4 - Final Site & Completion



: Dedicated Flaggers



: Vibration & Settlement Monitors

After the completion of the superstructure, the interior construction will commence concurrently with the site work. There is an expectation that both the site work and the finalization of the interior building will be synchronized, ensuring they are completed simultaneously.



NTS

¿Preguntas?